

Il presente disegno e' di proprieta' aziendale - La Societa' tutelera' i propri diritti a termine di legge.

LEGENDA

SIMBOLOGIA DI LINEA

- Metanodotto in progetto
- Metanodotti in esercizio
- Accesso permanente da asservire
- Accesso esistente da convenzionare
- Area Occupazione Lavori

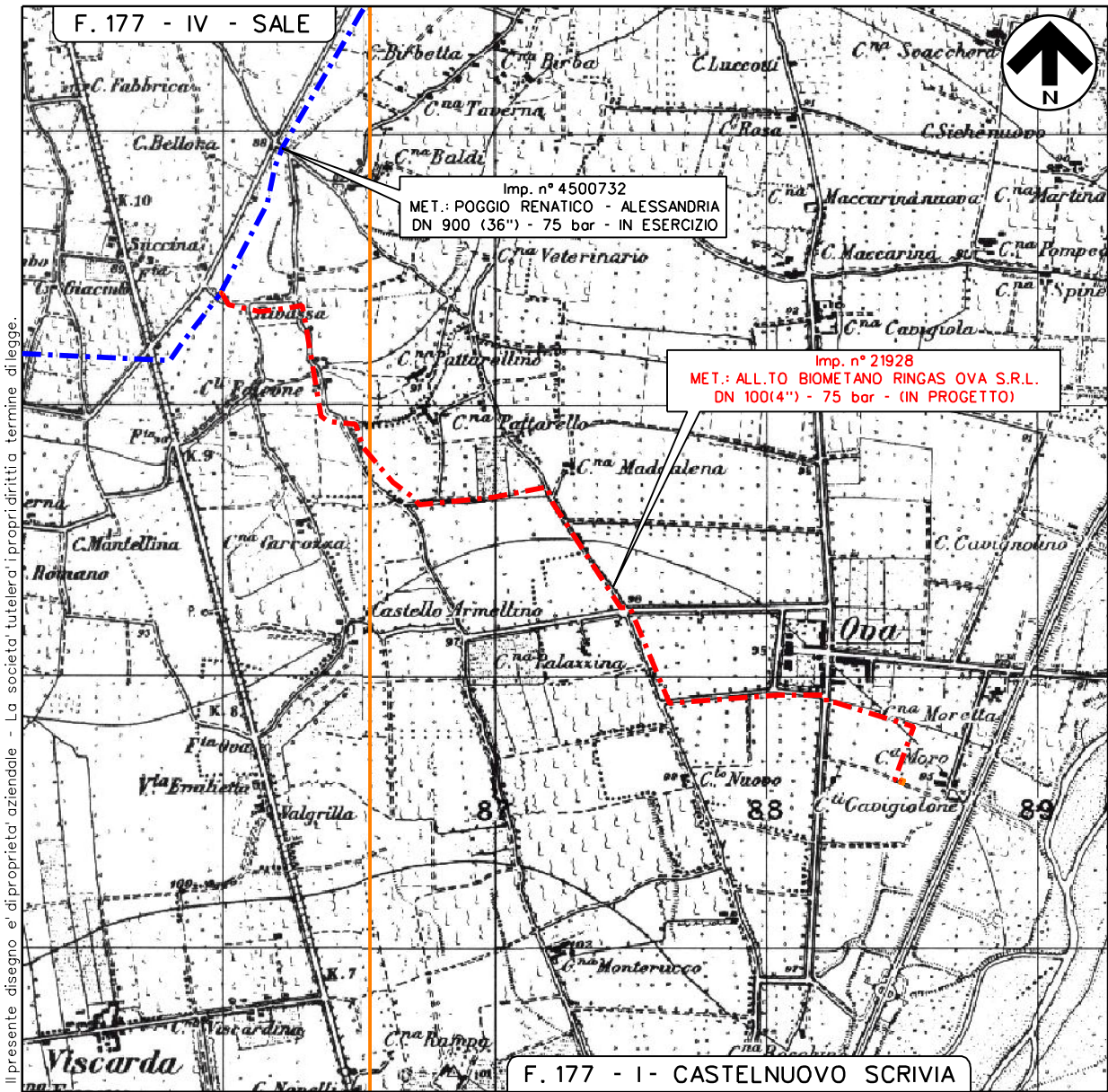
CATEGORIA DI POSA B

13.50 m

13.50 m

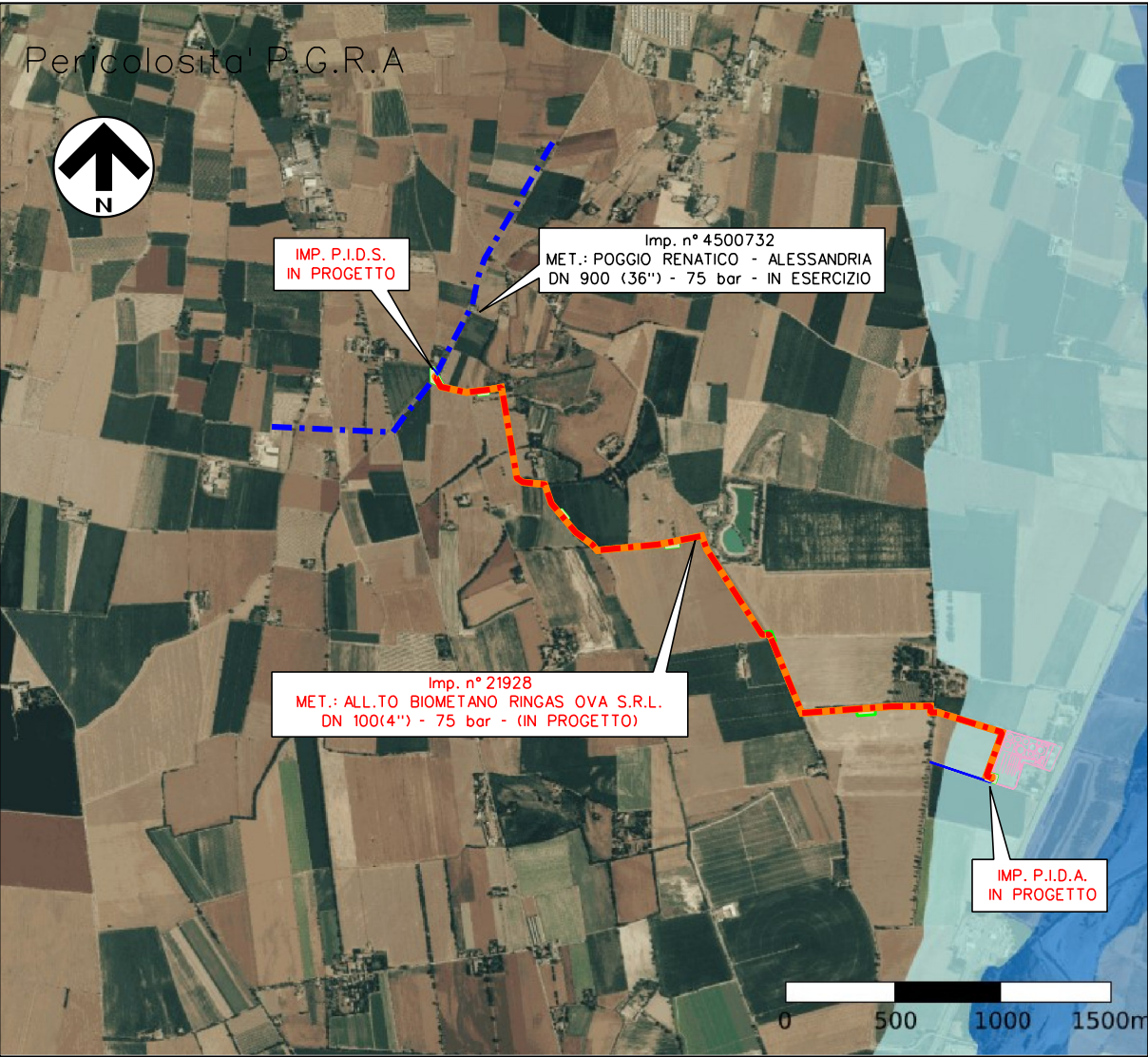
Fascia vincolo preordinato all'esproprio (VPE)

COROGRAFIA 1:25.000



Nei Comuni di SALE (AL), TORTONA (AL) e CASTELNUOVO SCRIVIA (AL)

2	NOV-2025	EMISSIONE PER AUTORIZZAZIONE UNICA 327	BASILE	CONFORTI	BARCI
REV.	DATA	DESCRIZIONE	DESGN.	CONTR.	APPROV.
<div><div><div></div><div></div></div><div>Proprietario</div></div> <div><div><div></div><div></div></div><div>Progettista</div></div>			FOGLIO 1 di		
			DISEGNO 21928/06		
Imp. n° 21928			REVISIONE 2		
MET.: ALL.TO BIOMETANO RINGAS OVA S.R.L. DN 100(4'') - 75 bar			Comm. PROG. 4307/87		
NEI COMUNI DI SALE (AL), TORTONA (AL) E CASTELNUOVO SCRIVIA (AL)			Comm. SNAM NQ/R24250/L01		
PLANIMETRIE STRUMENTI URBANISTICI E VINCOLI CON V.P.E. ED A.O.L.			SCALA		
			sostituisce il sostituito dal		



LEGENDA:

Reticolo Secondario Collinare e Montano (RSCM), di pianura (RSP)

- Probabilità di alluvioni elevata (tr. 10/20)
- Probabilità di alluvioni media (tr. 100/200)
- Probabilità di alluvioni bassa (tr. 500)

Lago (ACL)

- Probabilità di allagamento elevata (tr 20)
- Probabilità di allagamento media (tr 100)
- Probabilità di allagamento bassa (tr 200 o massima piena storica)

Reticolo Principale fasciato (RP)

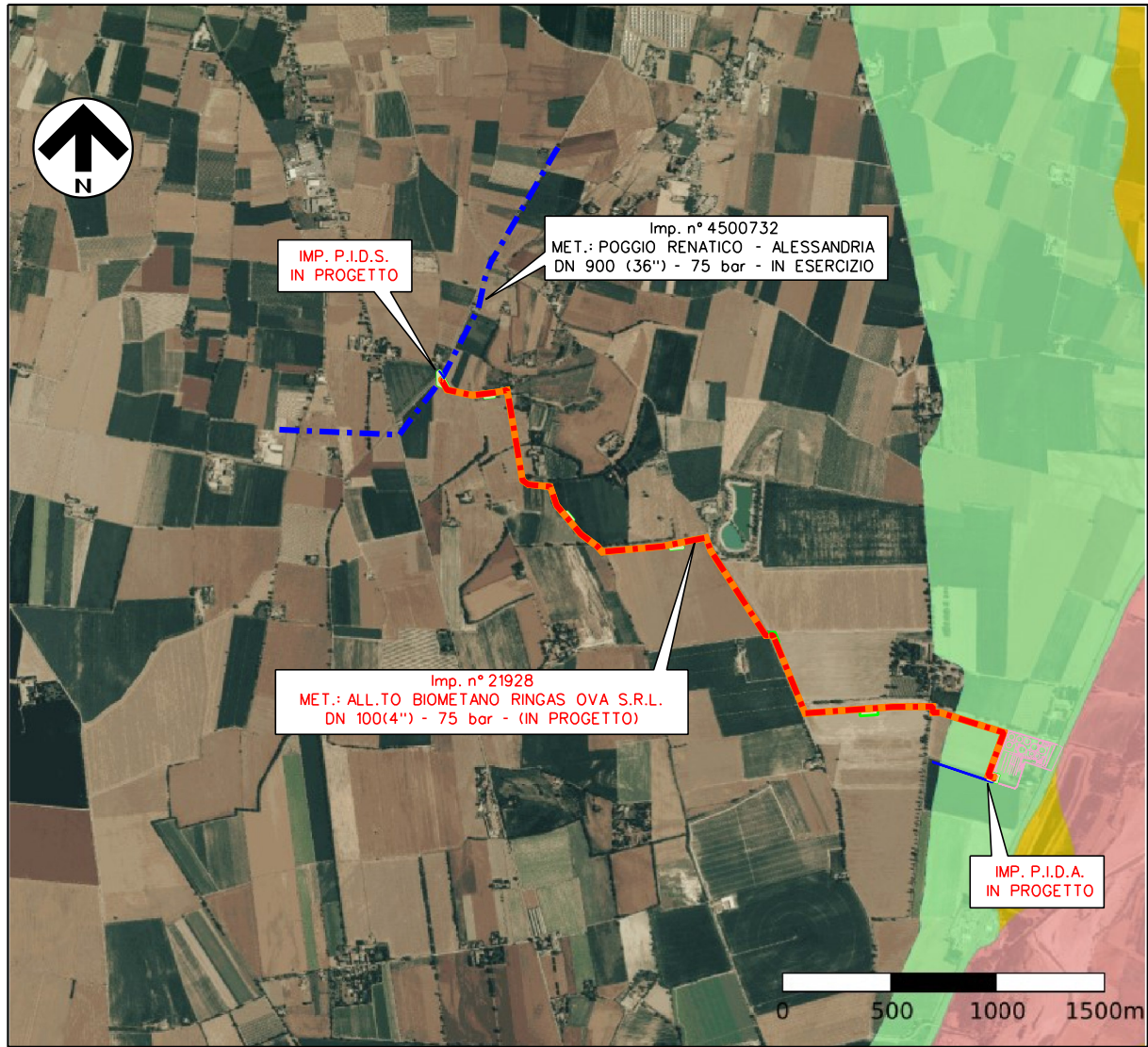
- Probabilità di alluvioni elevata (tr. 10/20)
- Probabilità di alluvioni media (tr. 100/200)
- Probabilità di alluvioni bassa (tr. 500)

Ortofoto AGEA 2021

LEGENDA

- METANODOTTO IN PROGETTO
- METANODOTTO ESISTENTE

Fascia Fluviale PAI



LEGENDA:

Fascia A
Fascia A

Fascia B
Fascia B

Limite Fascia B di progetto
Limite Fascia B di progetto

Fascia C
Fascia C

Aree inondabili vigenti
Aree inondabili vigenti

Limite Fascia A
Limite Fascia A

Limite Fascia B
Limite Fascia B

Limite Fascia B di progetto
Limite Fascia B di progetto

Limite Fascia B di progetto realizzata
Limite Fascia B di progetto realizzata

Limite Fascia C
Limite Fascia C

Aree inondabili vigenti
Aree inondabili vigenti

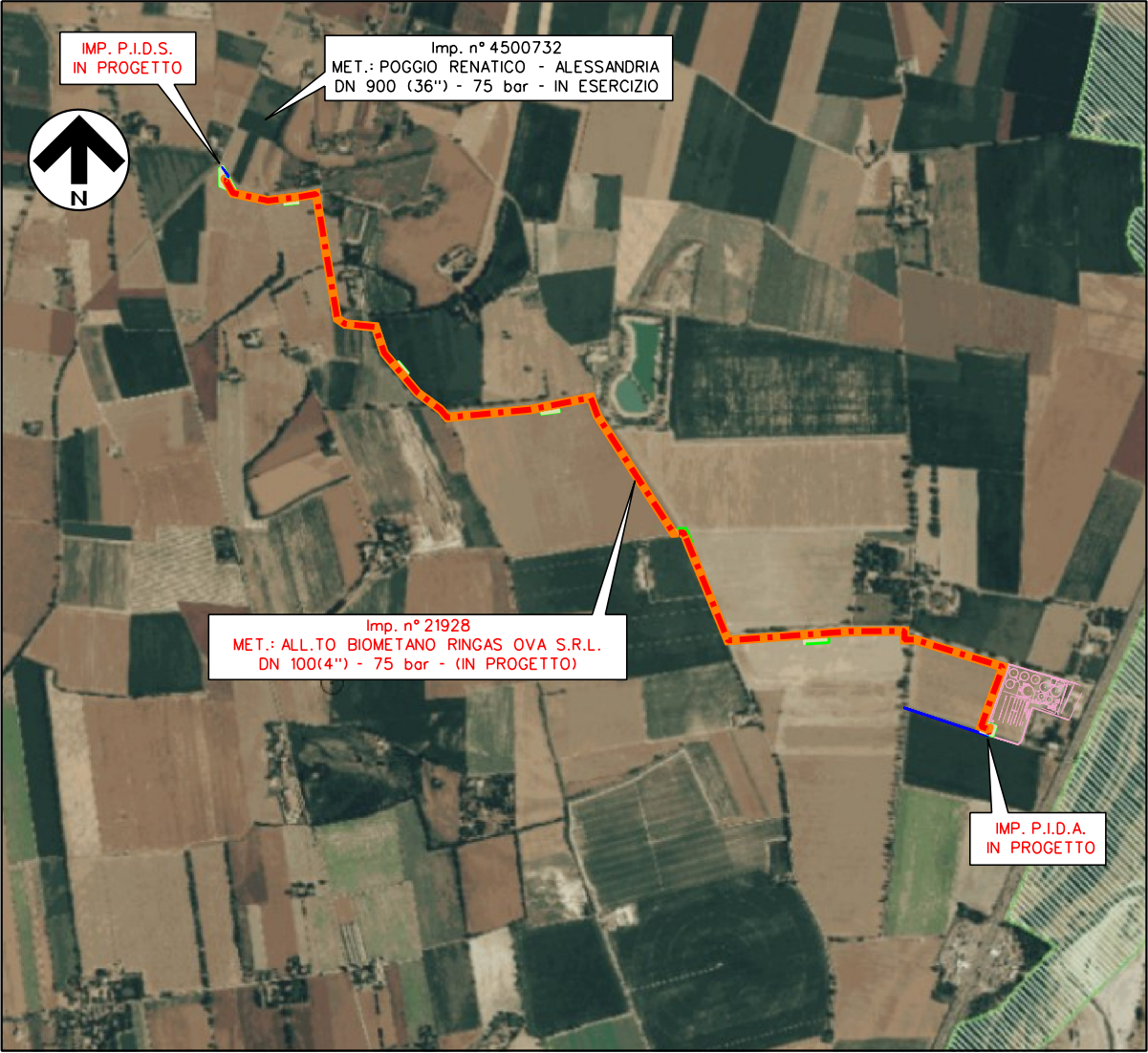
Ortofoto AGEA 2021

LEGENDA

METANODOTTO IN PROGETTO

METANODOTTO ESISTENTE

NATURA 2000




LEGENDA:


SIC E ZSC



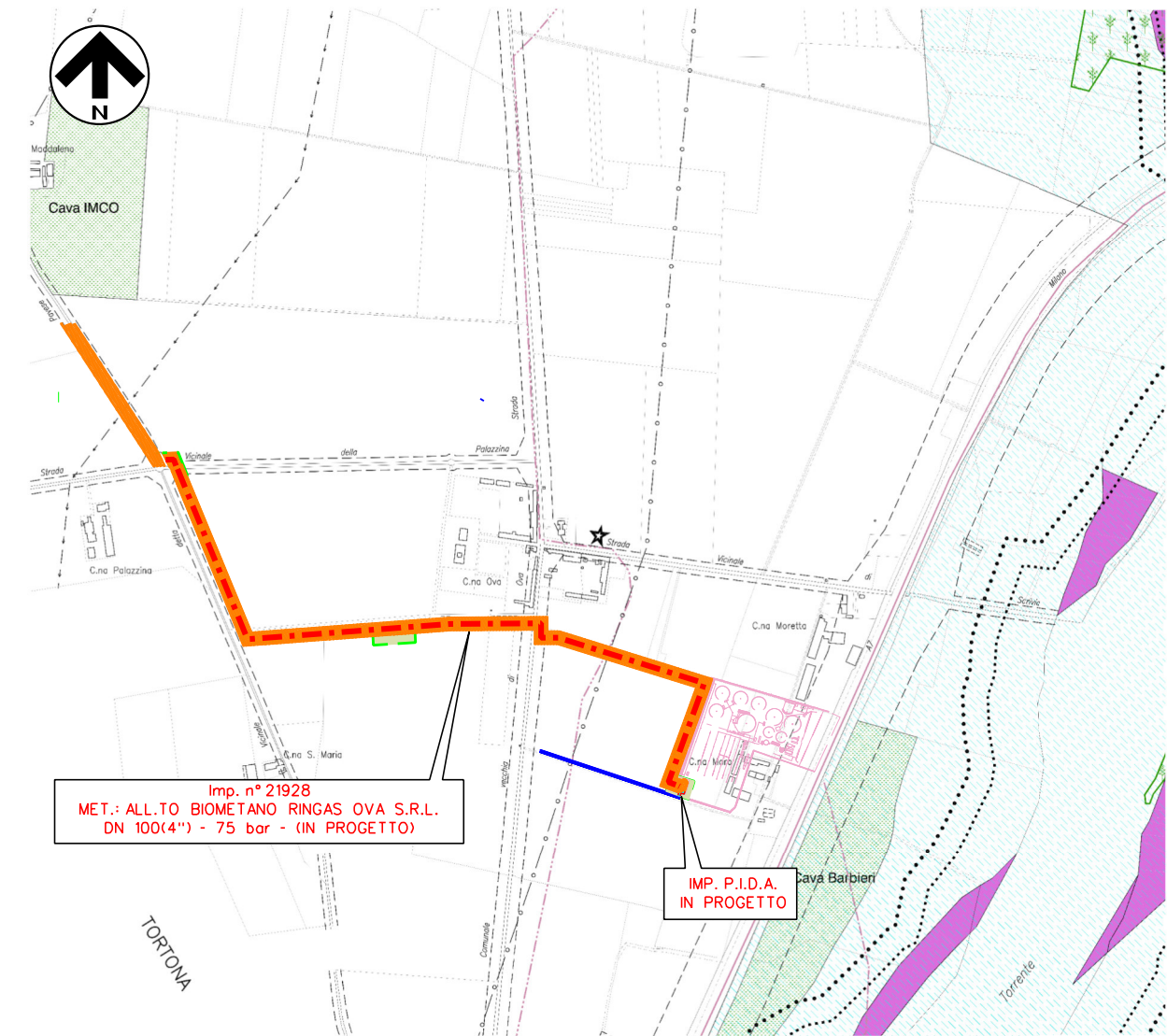
ORTOFOTO AGEA 2021

LEGENDA

 METANODOTTO IN PROGETTO

 METANODOTTO ESISTENTE

TAV. n.2b Variante Generale al P.R.G.C.



Imp. n° 21928
MET.: ALL.TO BIOMETANO RINGAS OVA S.R.L.
DN 100(4") - 75 bar - (IN PROGETTO)

IMP. P.I.D.A.
IN PROGETTO

LEGENDA

METANODOTTO IN PROGETTO

METANODOTTO ESISTENTE

LEGENDA:

Perimetrazione centro abitato (ART.81 L.R.56/77 e s.m.i.)

Delimitazione centro storico (ART.24 L.R.56/77 e s.m.i.)

Delimitazione del centro abitato ai sensi del C.d.S.

AREE RESIDENZIALI

A Nucleo di interesse storico - ambientale (C.S.) (ART. 18 N.T.d'A.)

B1 Aree consolidate (ART. 19 N.T.d'A.)

B2 Aree di completamento - Lotti interstiziali liberi (ART. 20 N.T.d'A.)

C Aree di nuovo impianto (ART. 21 N.T.d'A.)

AREE PER ATTIVITA' ECONOMICHE

D1 Aree produttive di nuovo impianto con S.U.E. obbligatorio (ART. 23 N.T. d'A.)

D2 Aree produttive esistenti e di completamento (ART. 24 N.T. d'A.)

D3 Aree commerciali (ART. 25 N.T.d'A.)

Attrezzature sportive private (ART. 25/bis N.T.d'A.)

Impianti di distribuzione carburanti (ART. 26 N.T.d'A.)

AREE AGRICOLE

E Aree agricole (ART. 27 N.T. d'A.)

Aree agricole speciali (ART. 27 bis N.T. d'A.)

Cave autorizzate ai sensi L.R. 69/78

Zone boscate

Edifici e nuclei individuati come "testimonianze storico-ambientali" in aree agricole (ART.27 comma 7, N.T.d'A.)

AREE PER SERVIZI SOCIALI ED ATTREZZATURE A LIVELLO COMUNALE

Aree per servizi ed attrezzature in insediamenti residenziali (ART.21 comma 1, L.R. 56/77 s.m.i.)

S.n.	Verde - Gioco Sport	Istruzione	Interesse Comune	Parcheggi
Esistenti	V	I	Ic	P
In progetto	V	I	Ic	P

IMPIANTI TECNICI DI INTERESSE SOVRACOMUNALE (Art. 51 L.R. 56/77)

E Centrale elettrica

D Depuratore

R Discarica

AREE PER SERVIZI ED ATTREZZATURE DI INTERESSE GENERALE (ART. 22, L.R. 56/77 s.m.i.)

PRESCRIZIONI DEL PTP

Margine della configurazione urbana

Ingressi urbani

Aree di salvaguardia finalizzate all'istituzione di nuove aree protette (ART. 15.3 N.d'A PTP)

Strumenti Urbanistici Sovraordinati (ART. 12 N.d'A. PTP)

Piano stralcio fasce fluviali - Limite tra la fascia A e la fascia B

Piano stralcio fasce fluviali - Limite tra la fascia B e la fascia C

Piano stralcio fasce fluviali - Limite esterno della fascia C

Piano stralcio fasce fluviali - Limite di progetto tra fascia B e fascia C

VINCOLI E FASCE DI RISPETTO

Vincolo ambientale D.lgs 42/04 art.142, comma 1, lettera c

Fascia di rispetto fluviale ex art.29 L.R.56/77 e s.m.i.

Fascia di rispetto viabilità extraurbana

Fascia di rispetto cimiteriale

Fascia di rispetto pozzi ad uso idropotabile - I sedmi interni (o le aree vincolate) sono soggetti alle limitazioni edificatorie stabilite negli artt. 14-18-20-24 delle NTA

Fascia di rispetto depuratori esistenti

Insediamento elettrodotto A.T.

Individuazione oleodotto

Individuazione metanodotto

Individuazione ossigenodotto

Viabilità in progetto

Cortine alberate da conservare

Arginatura Torrente Scrivia

Paesaggio centuriato

Usi civici

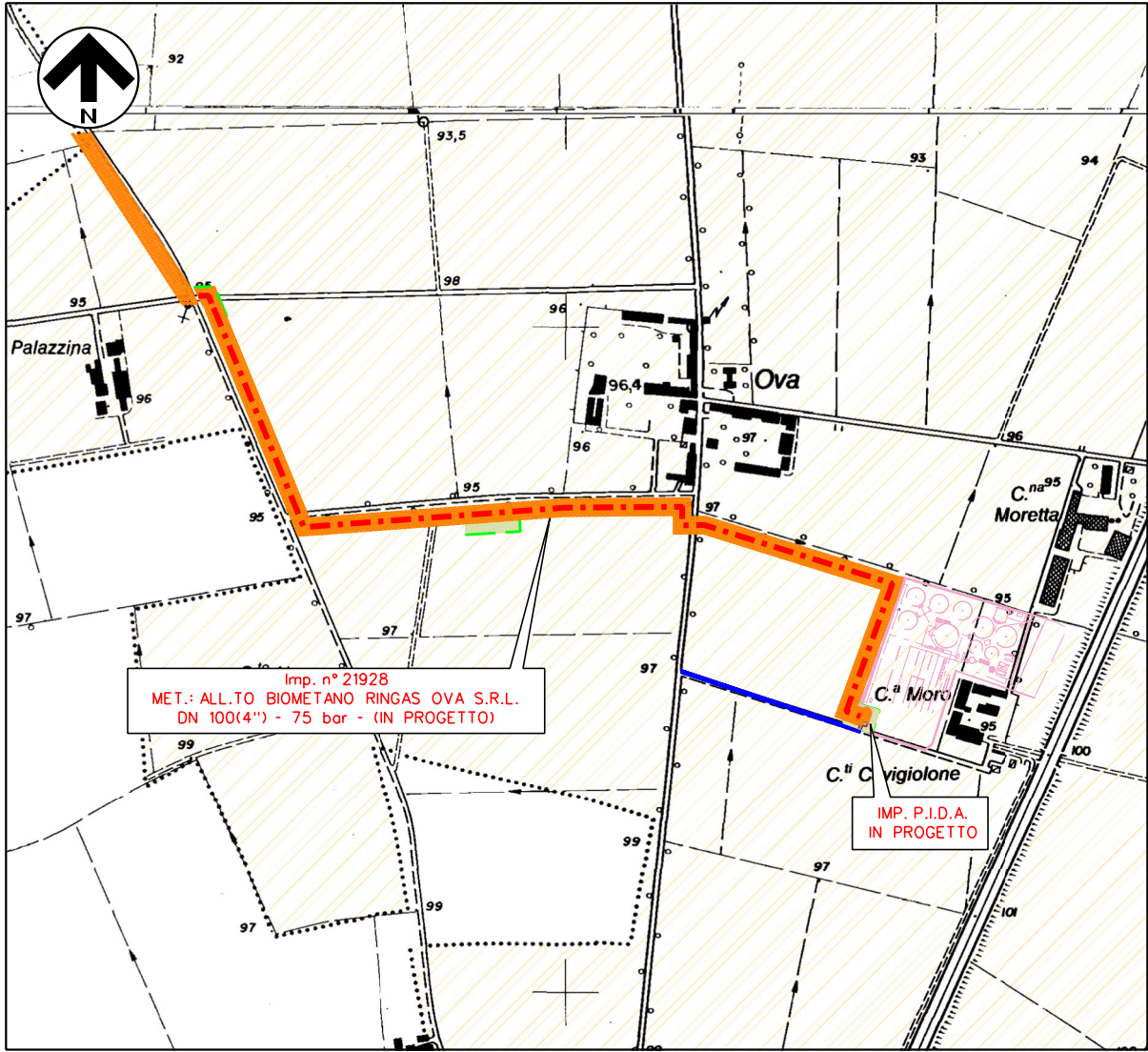
Area a rischio archeologico

Area non edificabili e con superficie non computabile ai fini della densità per l'edificazione (APT)

Spazi ed edifici pubblici e privati di uso pubblico da assoggettare a servizi di uso veicolare e pedonale (SPS)

Area di ampliamento cimiteriale

TAV. 2/4 Zonizzazione Acustica

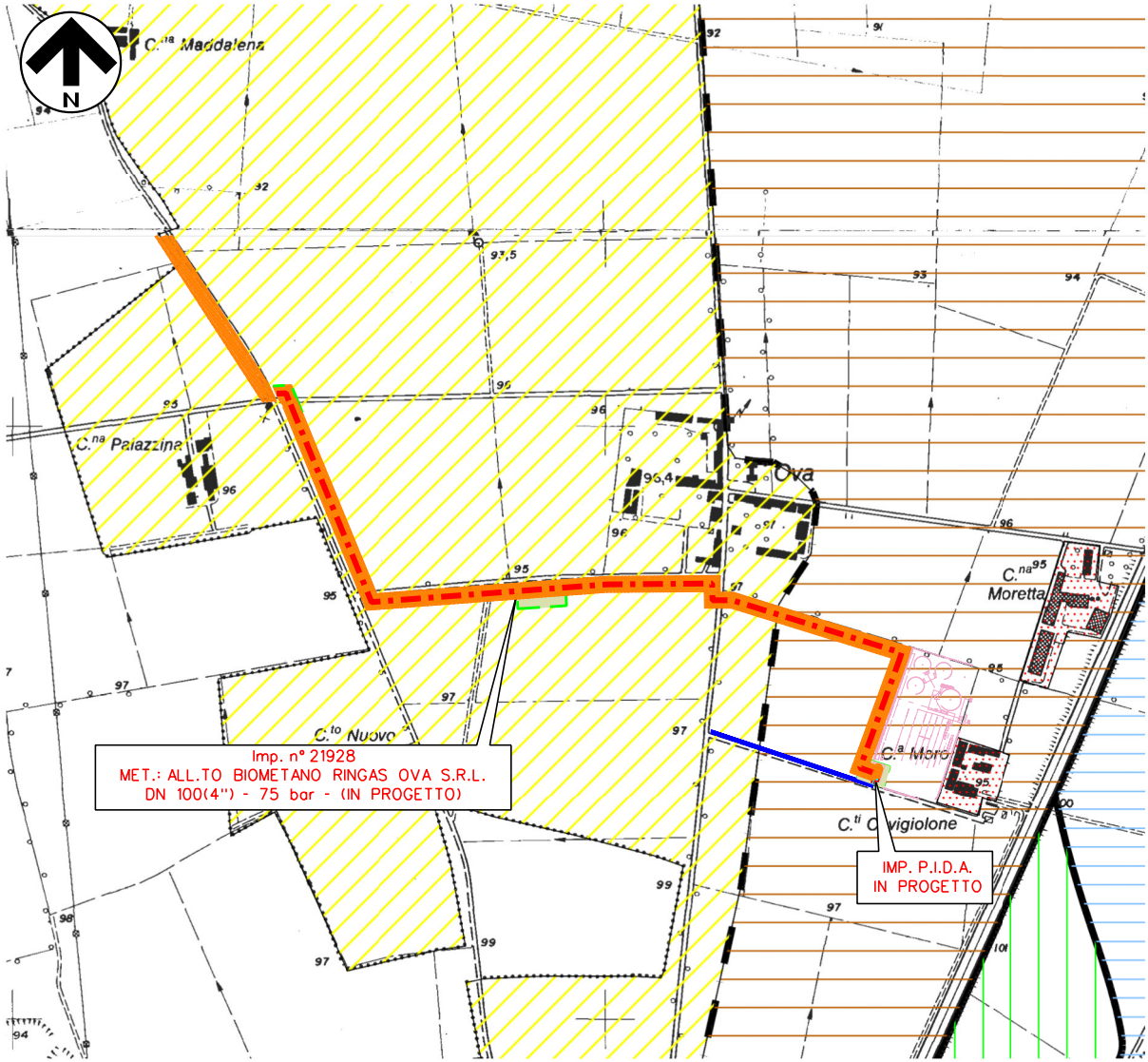


LEGENDA:

- CLASSE 1
AREE PARTICOLARMENTE PROTETTE,
AREE OSPEDALIERE E SCOLASTICHE
- CLASSE 2
AREE RESIDENZIALI
- CLASSE 3
AREE MISTE, MEDIAMENTE URBANIZZATE,
AREE AGRICOLE
- CLASSE 4
AREE DENSAMENTE URBANIZZATE,
AREE PER MANIFESTAZIONI
- CLASSE 5
AREE INDUSTRIALI, ATTREZZATURE SPORTIVE
RUMOROSE, AREE SPECIALI
- CLASSE 6
AREE INDUSTRIALI A CICLO CONTINUO,
CAVE, AEROPORTI, AREE SPECIALI

- LEGENDA
- METANODOTTO IN PROGETTO
 - METANODOTTO ESISTENTE

TAV. n.8 Carta di sintesi della pericolosità geomorfologia e dell'idoneità all'utilizzazione urbanistica



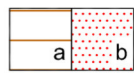
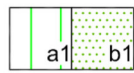
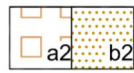

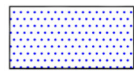






LEGENDA

--- METANODOTTO IN PROGETTO

--- METANODOTTO ESISTENTE

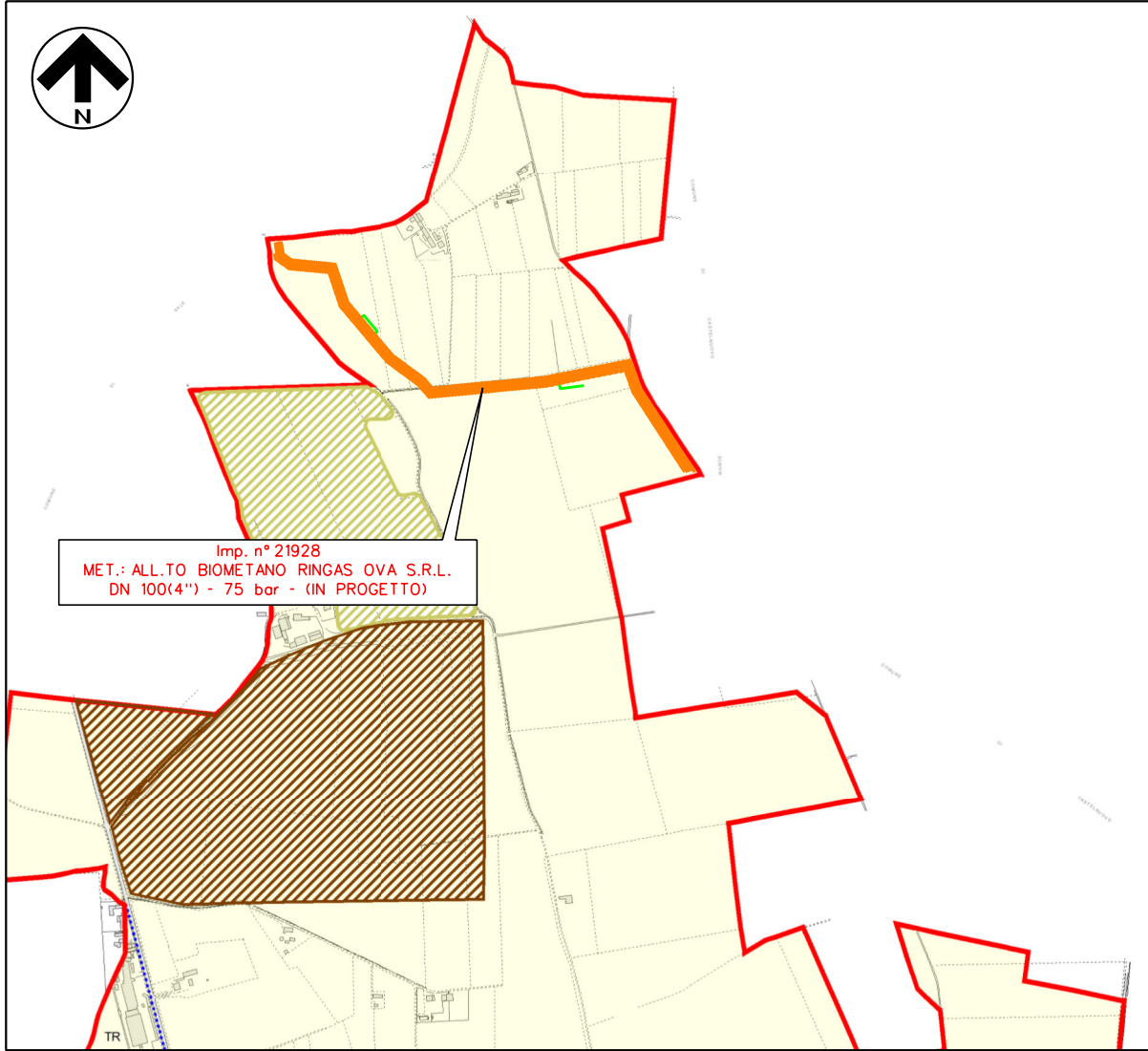
LEGENDA:

-  Classe II
Aree con condizioni di moderata pericolosità idrogeologica
-  Classe III non differenziata
Aree in classe IIIa e IIIb con limitate aree in classe II attualmente non cartografate
-  Classe IIIa e IIIb
Aree con condizioni di elevata pericolosità idrogeologica
-  Classe IIIa1 e IIIb1
Aree alluvionabili da acque di esondazione ad elevata energia. Fascia B del P.S.F.F.
-  Classe IIIa2 e IIIb2
Aree di dissesto fluviale areale molto elevato (Eea)
-  Classe IIIa3
Aree alluvionabili da acque di esondazione ad elevata energia. Fascia A del P.S.F.F.
-  Classe IIIb3
Aree poste a tergo della Fascia B di progetto.
-  Zona di rispetto dei pozzi pubblici ad uso idropotabile ai sensi del D.P.R. 236/88
-  Fascia di rispetto dei corsi d'acqua ai sensi del R.D. 523/1904 (10 metri dal ciglio di sponda incisa)
-  Area di dissesto lineare EmL
-  Aree di dissesto fluviale areale molto elevato (Eea)

- Limite tra la Fascia A e la Fascia B
- Limite tra la Fascia B e la Fascia C
- Limite esterno della Fascia C
- Limite di progetto tra la Fascia B e la Fascia C

Delimitazione delle fasce fluviali relative al "Progetto di Piano Stralcio per l'Assetto Idrogeologico (PAI)"

TAV. 3.4.1 Azzonamento Servizi - Viabilita'



LEGENDA

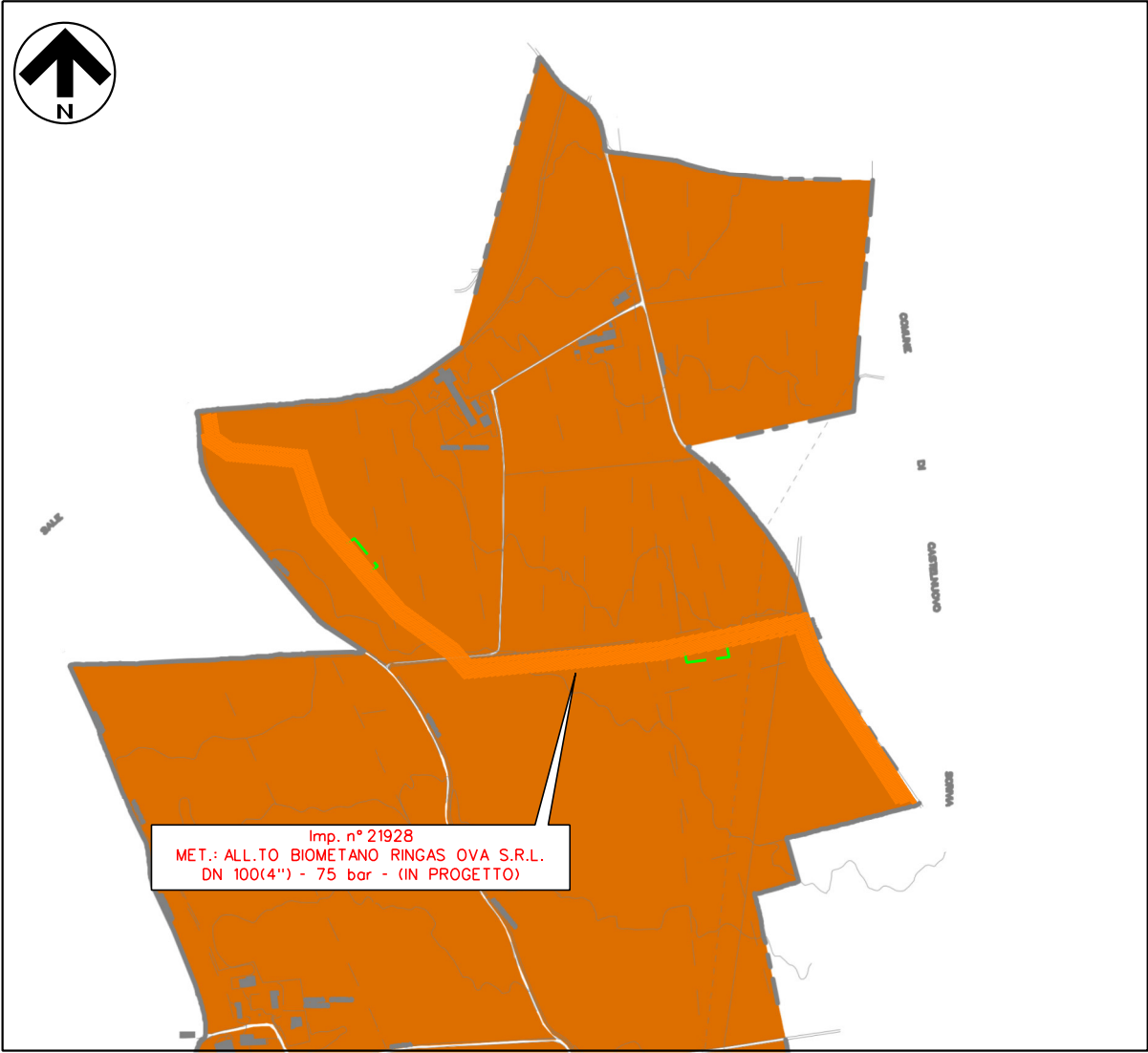
--- METANODOTTO IN PROGETTO

--- METANODOTTO ESISTENTE

LEGENDA:



TAV. 2.9.2 Zonizzazione Acustica del Territorio comunale



LEGENDA

METANODOTTO IN PROGETTO

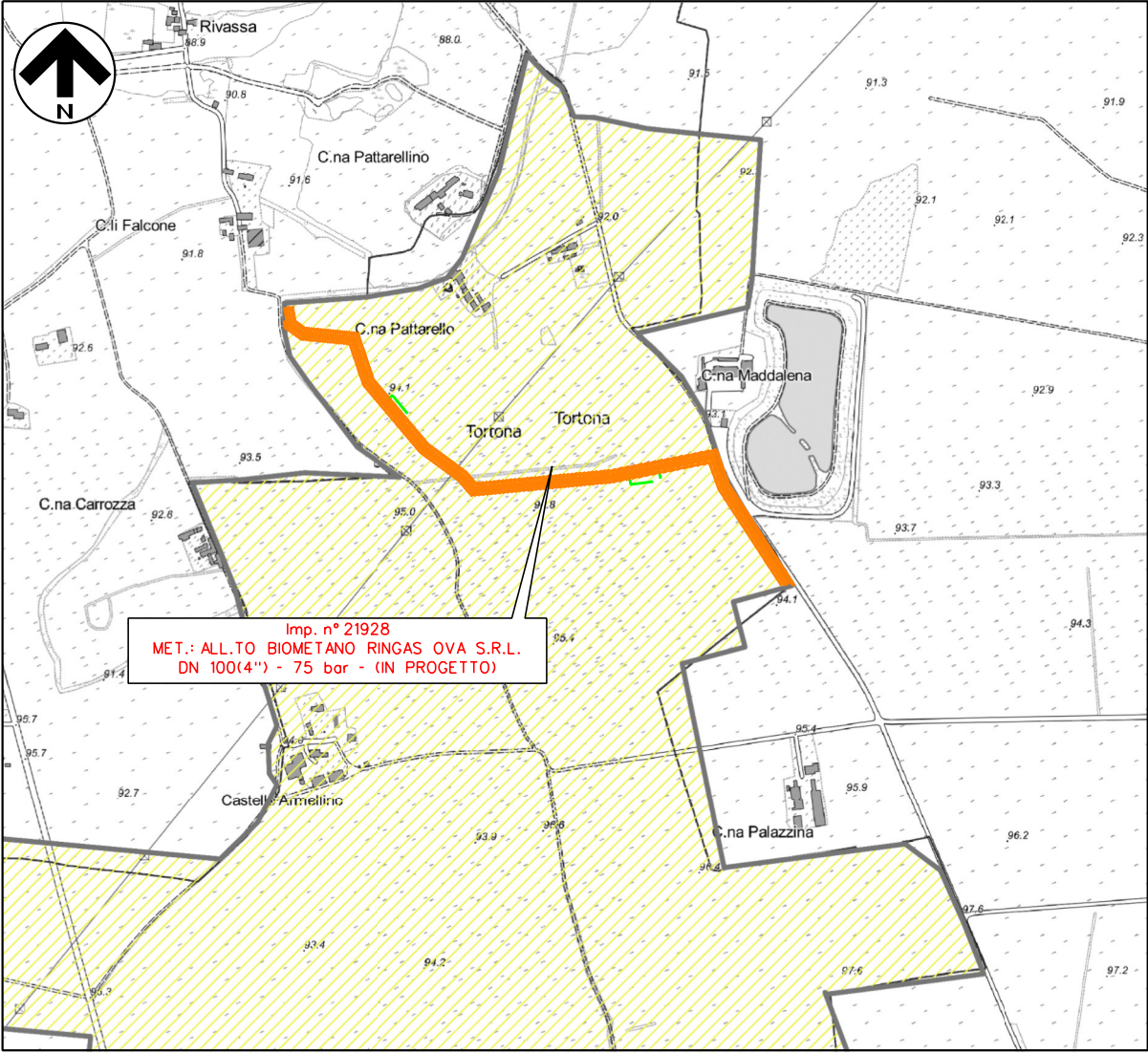
METANODOTTO ESISTENTE

LEGENDA:

CLASSI ACUSTICHE

- CLASSE I** - Aree particolarmente protette: aree ospedaliere, scolastiche, aree destinate al riposo ed allo svago, aree residenziali rurali, aree di particolare interesse urbanistico, parchi pubblici, ecc.
- CLASSE II** - Aree destinate ad uso prevalentemente residenziale: aree urbane interessate prevalentemenete da traffico veicolare locale, con bassa densità di popolazione, con limitata presenza di attivotà commerciali ed assenza di attività industriali e artigianali.
- CLASSE III** - Aree di tipo misto: aree urbane interessate da traffico veicolare locale o di attraversamento, con media densità di popolazione, con presenza di attività commerciali, uffici, con limitata presenza di attività artigianali, e con assenza di attività industriali; aree rurali interessate da attività che impiegano macchine operatrici.
- CLASSE IV** - Aree di intensa attività umana: aree urbane interessate da intenso traffico veicolare, con alte densità di popolazione, con elevata presenza di attività commerciali e uffici, con preesnza di attività artigianali; le aree in prossimità di strade di grande comunicazione e di linee ferroviarie; le aree portuali, le aree con limitata presenza di piccole industrie.
- CLASSE V** - Aree prevalentemente industriali: aree interessate da insediamenti industriali e con scarsità di abitazioni.
- CLASSE VI** - Aree esclusivamente industriali: aree esclusivamente interessate da attività industriali e prive di insediamenti abitativi.

TAV. 2.1.11 Carta di sintesi della pericolosità geomorfologica e dell'idoneità all'utilizzazione urbanistica (Tavola 8)



LEGENDA:

CLASSI DI IDONEITÀ ALL'UTILIZZAZIONE URBANISTICA

CLASSE II: Porzioni di territorio dove le condizioni di moderata pericolosità geomorfologica possono essere superate attraverso l'adozione ed il rispetto di accorgimenti tecnici nell'ambito del singolo lotto edificatorio o dell'intorno significativo circostante, da definirsi sulla base di indagini geognostiche, studi geologici e geotecnici in ottemperanza alla normativa vigente e di Piano. Tale classe viene suddivisa in tre sottoclassi

IIa
Porzioni di territorio subpianeggianti (aree di pianura) interessate da una o più problematiche di ristagno di acque meteoriche, locali fenomeni di esondazione di bassa energia, ruscellamento diffuso, drenaggio insufficiente e/o scadenti caratteristiche dei terreni di copertura.

IIa1
Porzioni di territorio subpianeggianti (aree di pianura) interessate oltre alle problematiche della classe IIa da criticità idrauliche (aree in dissesto Ema) interessanti il T. Scrivia ed il T. Ossona e da problematiche idrogeologiche dovute a fenomeni di escursione di falda.

IIb
Porzioni di territorio con acclività da bassa a media (aree di collina) con moderate problematiche idrogeologiche, legate alla regimazione superficiale delle acque e/o all'acclività e/o alla natura del complesso litotecnico di appartenenza ed alle sue caratteristiche geotecniche.

CLASSE III

IIIa
Porzioni di territorio inedificate (aree dissestate, in frana, potenzialmente instabili, aree alluvionabili da acque di esondazione ad elevata energia) che presentano caratteri geomorfologici o idrogeologici tali da renderle inidonee a nuovi insediamenti.

IIIb1-EeA
Porzioni di territorio di pianura edificate localizzate sulla sponda orografica sinistra del T. Grue, individuate come aree a pericolosità molto elevata EeA. In tali ambiti l'attuazione delle previsioni urbanistiche è sospesa sino alla verifica della validità delle opere esistenti, del loro adeguamento e/o alla realizzazione di nuove opere di mitigazione

IIIb2-EbA / IIIb2-FA/FQ
Porzioni di territorio edificate (aree di versante interessate da problematiche relative a frane attive o quiescenti, e porzioni di pianura con problematiche idrauliche relative al T. Grue) nelle quali gli elementi di pericolosità geologica e di rischio sono tali da imporre interventi di riassetto territoriale di carattere pubblico a tutela del patrimonio urbanistico esistente, in assenza dei quali sono consentite solo trasformazioni che non aumentino il carico antropico.

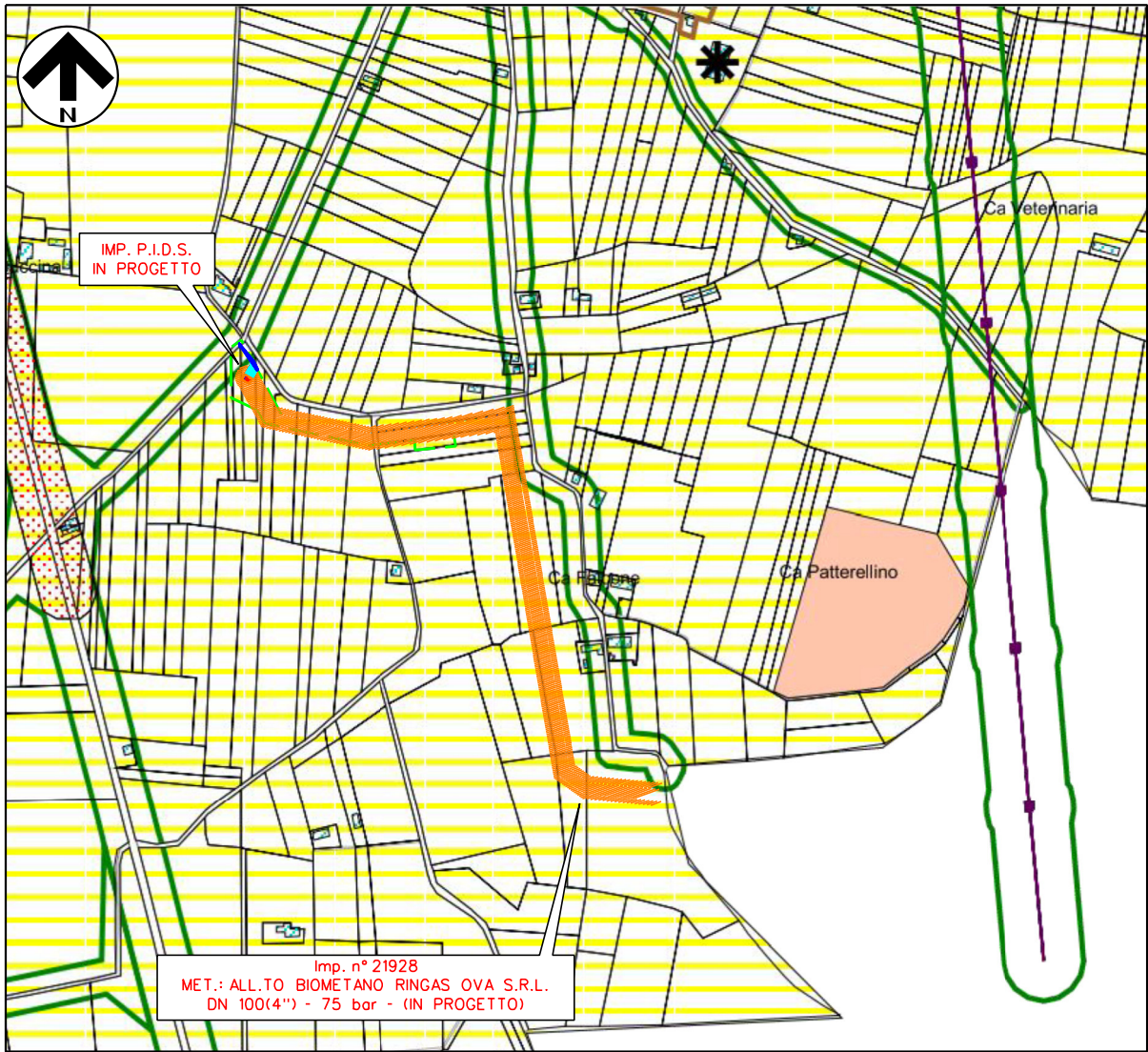
IIIb3-BP
Porzioni di territorio edificata a destinazione artigianale, industriale, attività produttive, commerciali localizzata a tergo del limite B di progetto del P.A.I. (sponda destra del T. Scrivia), fino alla Fascia C e area edificata discarica RSU.

IIIb4
Porzioni di territorio localizzate in Fascia B del T. Scrivia, interessate dalla perimetrazione dell'area H di pericolosità della Direttiva Alluvioni.

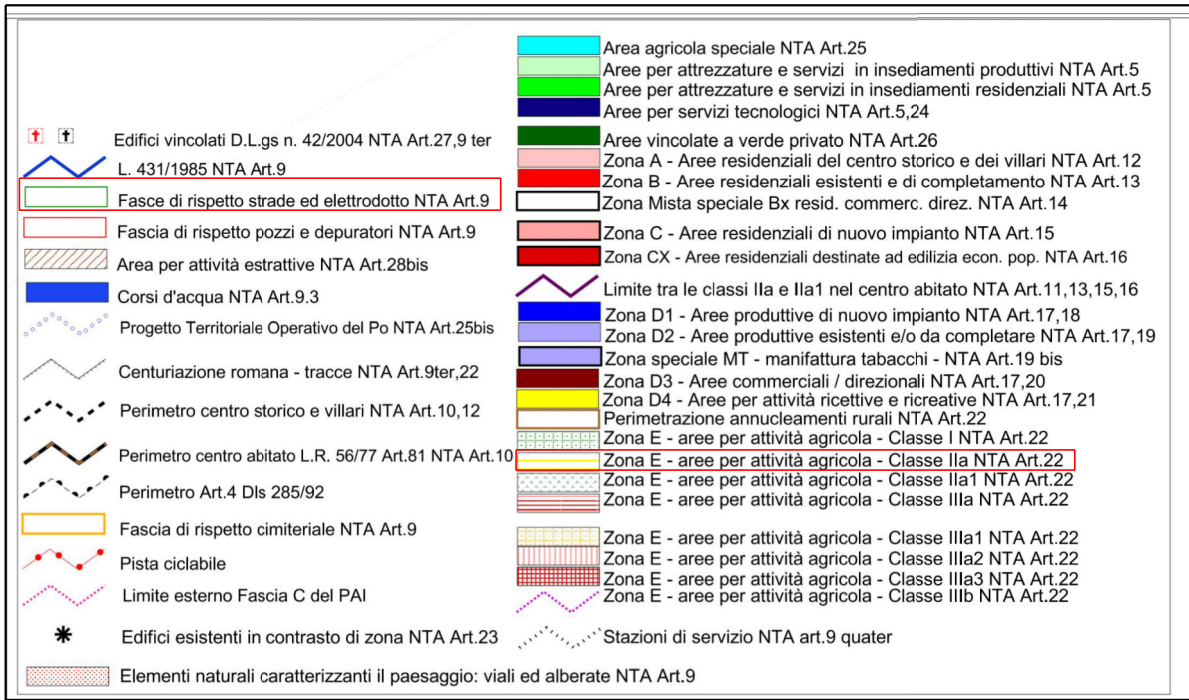
LEGENDA

- METANODOTTO IN PROGETTO
- METANODOTTO ESISTENTE

TAV. 3_Sud Sale (AL)



LEGENDA:

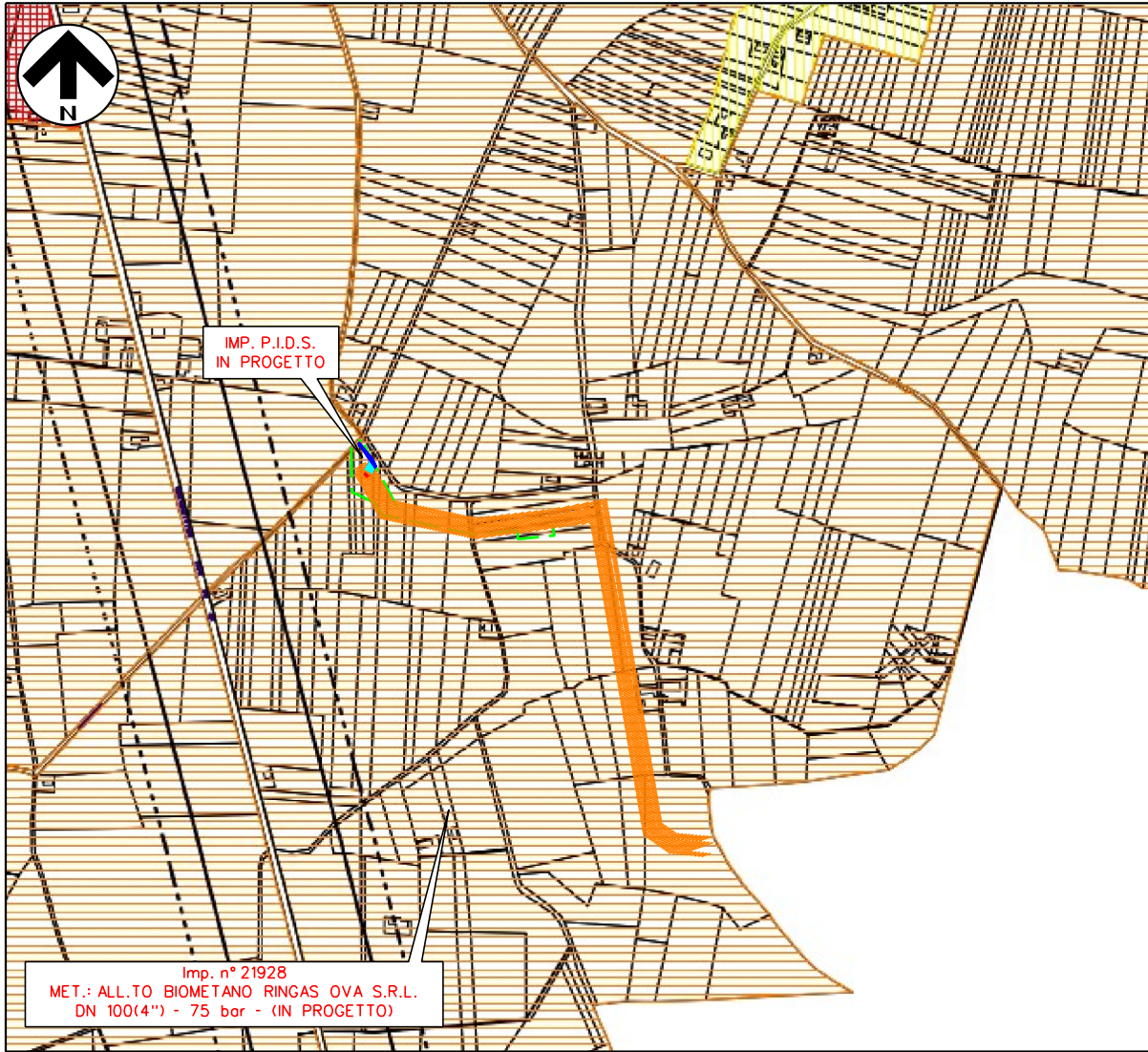


LEGENDA

--- METANODOTTO IN PROGETTO

--- METANODOTTO ESISTENTE

TAV. PIANO DI ZONIZZAZIONE ACUSTICA VAR. PARZIALE n.2



LEGENDA:

